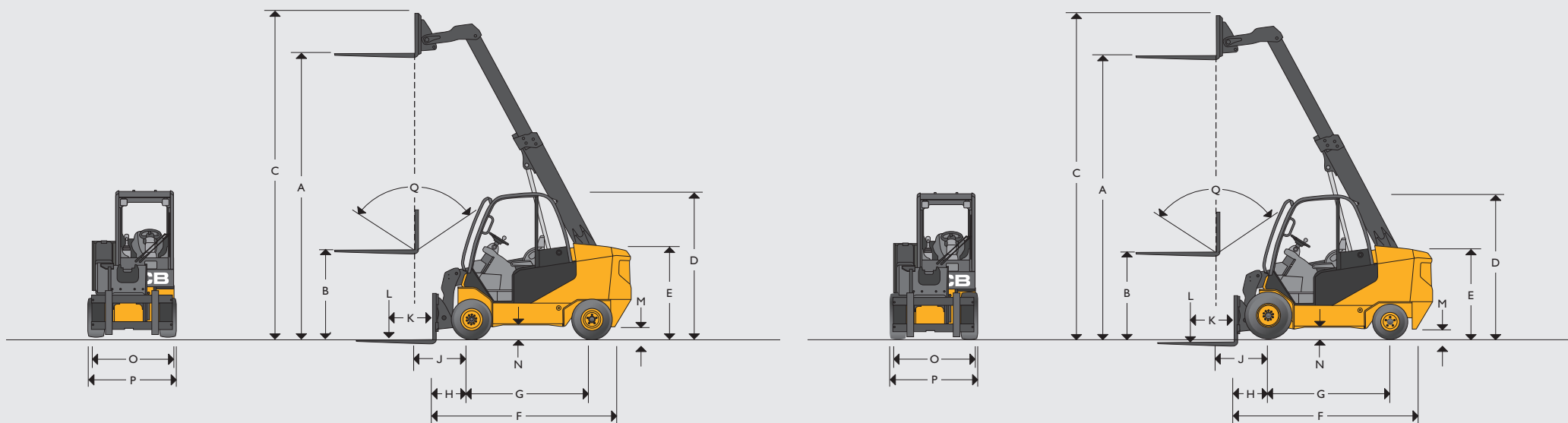


## DIMENSIONI STATICHE



## DIMENSIONI STATICHE

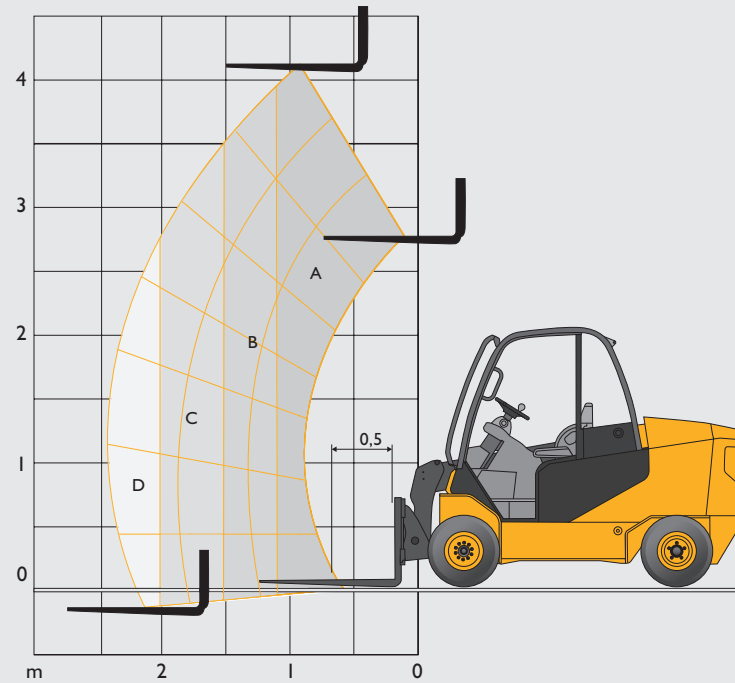
Modello		30-19D	30-20D HL	30-23D	
A	Altezza di sollevamento	mm	4400	5150	4400
B	Sollevamento libero (standard)	mm	1410	1410	1410
C	Altezza (boom esteso)	mm	4975	4975	4975
D	Altezza della protezione superiore (standard/basso)	mm	2220/2140*	2220/2140*	2220/2140*
E	Altezza del sedile dell'operatore	mm	1140	1140	1140
F	Distanza dalla superficie della forca	mm	3106	3106	3106
G	Interasse	mm	1950	1950	1950
H	Distanza da c/I dell'assale anteriore alla superficie della forca	mm	529	529	529
J	Distanza da c/I dell'assale anteriore alla superficie della forca (altezza totale)	mm	729	729	729
K	Baricentro	mm	500	600	500
L	Capacità di sollevamento (con traslazione laterale)	kg	3000	3000	3000
M	Altezza minima da terra (punto inferiore)	mm	103	103	103
N	Altezza minima da terra (centro interasse)	mm	129	129	129
O	Larghezza della piastra portaforca	mm	1200	1200	1200
P	Larghezza massima della macchina	mm	1300	1300	1300
Q	Inclinazione totale del portaforca	gradi	111	111	111

\*L'opzione bassa è disponibile solo sui modelli edili e per rifiuti.

## SPECIFICHE GENERALI

Modello	30-19D	30-20D HL	30-23D 4x4
Costruttore del motore	Kohler	Kohler	Kohler
Conforme al stage	STV	STV	STV
Modello del motore	KDI2504	KDI2504	KDI2504
Potenza motore (massima)	46 kW a 2600 giri/min	46 kW a 2600 giri/min	46 kW a 2600 giri/min
Capacità di volume	cm <sup>3</sup>	2504	2504
giri/min nominali	2600	2600	2600
Numero di cilindri	4	4	4
Pressione d'esercizio delle attrezzature	bar	170	170
Portata dell'olio delle attrezzature (standard/alta)	lpm	28/70	28/70
Sbraccio massimo a livello del terreno (baricentro 500 mm)	mm	2230	2230
Sbraccio massimo braccio in orizzontale (baricentro 500 mm)	mm	2390	2390
Raggio di volta in mm	mm	2885	3500
Larghezza della corsia, accatastamento 90 800x1200/1000x1200	mm	4480/4680	4480/4680
Peso senza carico	kg	5200	5750
Velocità di trasferimento (standard)	km/h	20	20
Pendenza massima superabile (senza carico)	km/h	21	21
Trasmissione	Idrostatica	Idrostatica	TCR/Idrostatica
Tipo di freno di stazionamento	Manuale	Manuale	Manuale
Capacità nominale della benna	m <sup>3</sup>	0,6	0,6
Capacità di impulso della benna	m <sup>3</sup>	0,5	0,5
Altezza di scarico della benna (30)	mm	2680	2680
Angolo di richiamo della benna a terra	gradi	37	37
Larghezza pala anteriore	mm	1385	1385
Pneumatici PPS (semi pieni) P (pneumatici)	PPS/P	PPS/P	PPS/P/FOAM
Dimensione pneumatici, anteriori (standard)	27 x 10 x 12	27 x 10 x 12	27 x 10 x 12
Dimensione pneumatici, posteriori (standard)	23 x 9 x 10	23 x 9 x 10	27 x 10 x 12
Capacità del serbatoio del gasolio in litri	litri	50	50

## CAPACITÀ DI SOLLEVAMENTO



Fasce di capacità	30-19D
A	3000 kg
B	2500 kg
C	1950 kg
D	1500 kg
a 2 metri	1950 kg

Fasce di capacità	30-20D HL
A	3000 kg
B	2500 kg
C	2000 kg
D	1750 kg
a 2 metri	2000 kg

Fasce di capacità	30-23D 4x4
A	3000 kg
B	2600 kg
C	2300 kg
D	1650 kg
a 2 metri	2300 kg