

BENNE VAGLIATRICI A PEZZATURA VARIABILE

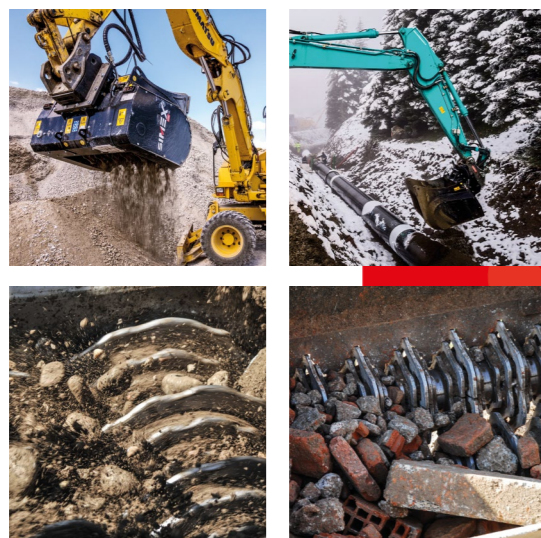
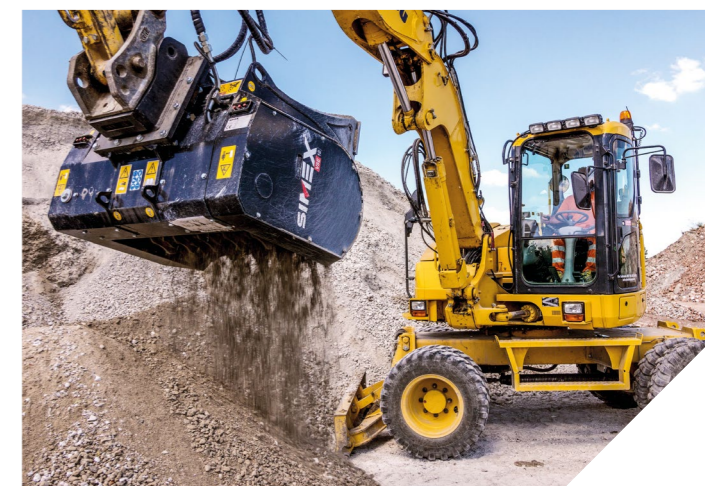
VSE 10
VSE 20
VSE 30
VSE 40



Progettate per la **separazione dei materiali di diversa pezzatura** direttamente in cantiere, le benne vagliatrici Simex VSE si distinguono per il **facile caricamento**, per la **grande semplicità d'uso** e per l'**elevata produttività**.

L'esclusivo brevetto Simex permette la **variazione rapida della pezzatura** del materiale vagliato in pochi secondi, tramite un comando presente nella cabina dell'operatore.

SIMEX
•brevetto•



VANTAGGI

- Variazione rapida della pezzatura
- Efficace anche con materiale umido
- Elevata produttività
- Grande semplicità d'uso
- Facile caricamento
- Utensili vaglianti facilmente sostituibili

DATI TECNICI		VSE 10	VSE 20	VSE 30	VSE 40
Peso consigliato escavatore (1) (2)	ton lbs	8 - 13 17500 - 29000	12 - 18 26000 - 40000	16 - 30 35000 - 66000	30 - 45 66000 - 99000
Larghezza bocca	mm	860	1100	1260	1340
	inch	34	43	50	53
Larghezza totale	mm	1220	1485	1650	1835
	inch	48	58	65	72
Capacità benna (SAE)	m ³	0,40	0,70	1,00	1,80
	yd ³	0,52	0,92	1,30	2,35
Area di vagliatura	m ²	0,56	0,80	1,00	1,36
	yd ²	0,67	0,96	1,20	1,63
Escursione alberi	mm	40	40	40	40
	inch	1,6	1,6	1,6	1,6
Numero alberi di vagliatura	n°	2	2	2	3
Peso operativo (3)	kg	965	1400	1845	2725
	lbs	2125	3080	4060	6000
Portata olio richiesta	l/min	90 - 125	100 - 150	165 - 220	180 - 280
	gpm	24 - 33	27 - 40	44 - 58	48 - 74
Massima pressione olio	BAR	250	250	250	250
	psi	3600	3600	3600	3600

(1) L'escavatore deve avere un carico operativo ammesso, che sommato al peso della sua benna standard, sia uguale o superiore al peso della benna frantumatrice a pieno carico.
(2) È responsabilità dell'installatore la verifica delle caratteristiche dell'escavatore, che devono essere idonee al peso e alle caratteristiche dell'attrezzatura scelta.
(3) Senza sella di attacco.

Si declina ogni responsabilità per le informazioni fornite. Con riserva di modifiche tecniche.



VSE 10
VSE 20
VSE 30
VSE 40

PRODUTTIVITÀ

Forte aumento di produttività: gli alberi sono composti da elementi con dischi di diverso diametro che producono un'elevata vorticosità del materiale da vagliare.

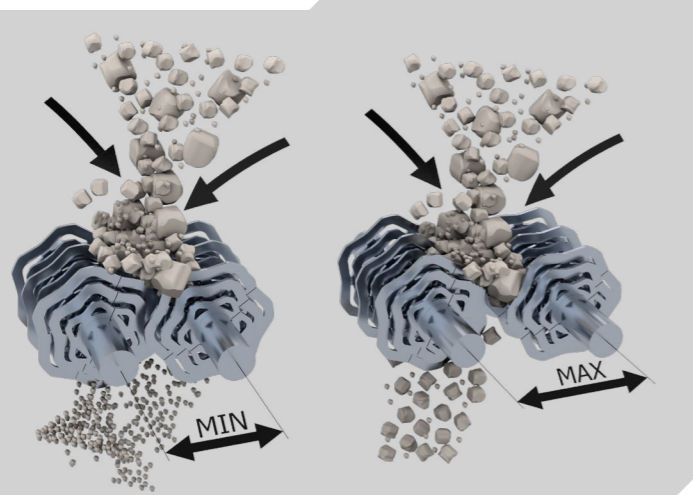


BREVETTO SIMEX

Variatione rapida della pezzatura.

Con un semplice comando dell'operatore in cabina, il meccanismo studiato e brevettato da Simex allontana ed avvicina gli alberi tramite azionamento idraulico, permettendo di **variare la pezzatura del materiale vagliato in pochi secondi**. In alternativa la variazione può essere effettuata con un comando da terra (*optional*).

MINIMO / MASSIMO



EFFICACIA

Elevata produttività anche in presenza di terreni umidi

FACILE CARICAMENTO

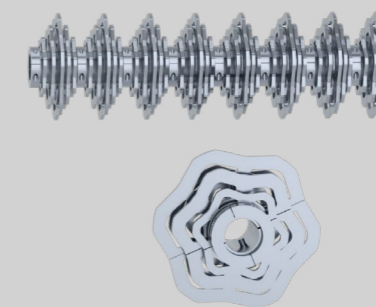
Bocca ampia, a forma di benna standard.

SEMPLICITÀ

Elementi vaglianti facilmente sostituibili: elementi vaglianti di diverso profilo per poter lavorare differenti materiali. **La sostituzione degli utensili è rapida e non richiede lo smontaggio degli alberi.**

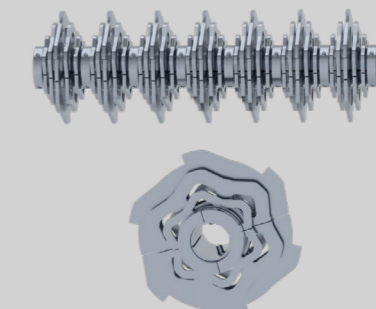


UTENSILI STANDARD



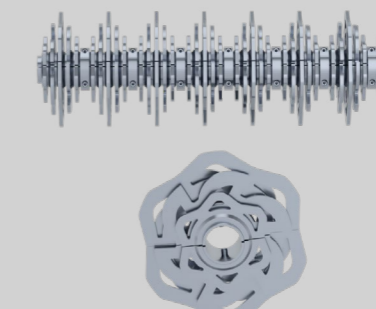
Utensile per la vagliatura di materiale misto

UTENSILI A DISGREGARE



Utensile per la vagliatura e la disgregazione di materiali leggeri

UTENSILI MISTI



Utensile con lame a coltello per tagliare eventuali oggetti non pietrosi presenti nel materiale



Sottoservizi



Cave/Miniere



Demolizioni



Port./Subacq.



Edilizia



Infrastrutture



Lav. in galleria



Agric./Forest.



Riciclaggio



Stradale



Trincea



Mini Esc.



Escavatori



Mini Pala



Pala



Terna